	<b>교원능력개발평가 학부모 만족도조사 실시 안내</b>	교무실	031-821-3236
		담당부서	070-4738-8825
		행정실	031-821-3235
주 소	우)12080 남양주시 별내면 청학로 68번길 47 ( <a href="http://www.cheonghak.hs.kr/">http://www.cheonghak.hs.kr/</a> )		

## “학부모는 제2의 교원입니다. 여러분의 소중한 의견을 들려주세요”

학부모님! 그동안 평안하셨습니까? 자녀의 올바른 성장과 학교 발전을 위해 여러모로 성원해 주시고 협조해 주심에 깊은 감사를 드립니다.

2017년 올해에도 전국의 모든 학교에서 교원능력개발평가를 실시하는데, 학생과 학부모는 학생의견/만족도조사, 학부모 만족도조사를 통해 참여하게 됩니다. 특히 올해부터 경기도교육청 학부모만족도조사는 **온라인 방식으로만 실시합니다.**(중이설문지방식의 오프라인은 실시하지 않음)  
온라인 참여는 ‘학생학부모참여서비스 (<http://www.eduro.go.kr/>)’에 접속하여 참여하시면 됩니다.

학부모만족도조사의 영역과 대상, 내용을 참고하셔서 지정된 기간에 참여해 주시기를 부탁드립니다. 학부모님께서 응답하신 결과에 대한 익명성이 철저히 보장되며, 응답하신 개인별 자료는 코드화되어 교원은 본인의 통합결과만 열람할 수 있으므로 안심하고 참여하시기 바랍니다. 학부모님께서 주신 소중한 의견은 교원의 전문성을 신장시켜 좋은 선생님이로 성장하게 하고, 좋은 학교를 만들 수 있는 토대가 되므로 적극적인 참여를 부탁드립니다.

### 1. 조사 영역

- 교장·교감 : 학교 경영
- 교사 : 학습지도·생활지도(학생지원)

### 2. 조사 대상 : 자녀를 가르치는 모든 교원 (온라인의 경우, 3인(교장 및 담임 필수) 이상)

- 필수 참여 : 교장, 담임교사/ 교감·교과(전담)교사·비교과교사 중 1인
- 선택 참여 : 위 3인 외의 교사

※ 참여율이 높을수록 결과에 대한 신뢰도가 높아지므로 적극적인 참여가 필요합니다.

### 3. 우리학교 학부모 만족도조사 참여 기간 : 2017.10.23.(월) ~ 2017.11.10.(금) (총3주)

### 4. 만족도조사 참여 내용

평가대상	참여자의 범위 및 내용
교장	○ 소속 학교 학부모 - 학교경영 영역에 대한 만족도조사 참여
담임	○ 소속 학급 학부모 - 학급경영 및 학습·생활지도 영역에 대한 만족도조사 참여
교감·교과(전담)교사· 비교과교사	○ 소속 학교 학부모 및 지도(지원)받는 자녀의 학부모 - 학교경영 및 학습·생활지도(학생지원) 영역에 만족도조사 참여

### 5. 온라인 만족도조사 참여 방법 : 뒷면의 '2017 교원능력개발평가 학부모 만족도조사 참여 방법 참조

2017. 10. 12.

## 청 학 고 등 학 교 장

# 2017 학부모 만족도조사 참여 방법

## ① [www.eduro.go.kr](http://www.eduro.go.kr) 에 접속하여 교원능력개발평가 만족도조사 선택



## ② 경기도교육청 선택



## ③ 학부모 만족도조사 선택



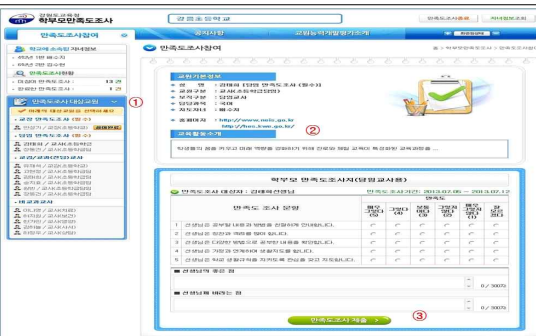
## ④ 자녀정보 입력 후 자녀정보조회 클릭



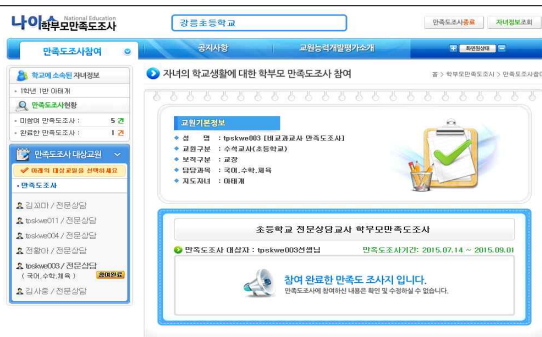
## ⑤ 자녀정보 확인 완료 후 참여하기 클릭



## ⑥ 학부모 만족도조사 참여 후 만족도조사 제출 클릭



## ⑦ 학부모 만족도조사 제출 완료 확인



## [만족도 실시 전 유의 사항]

- \* 교장과 담임 만족도조사에 우선적으로 참여해야만 그 외 교사에 대하여 참여가 가능합니다.
- \* 만족도조사의 모든 체크리스트 문항에 응답해야만 저장하여 제출할 수 있으며, 한번 '만족도조사 제출' 클릭 후에는 수정이 불가능합니다.